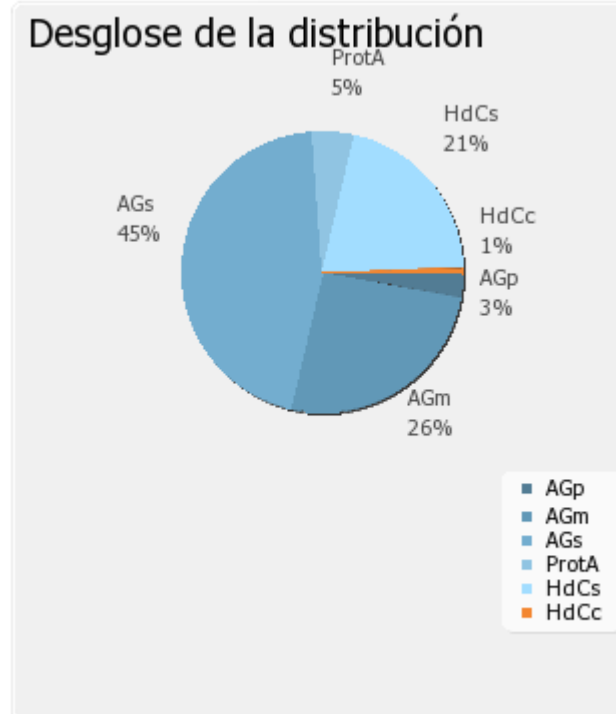
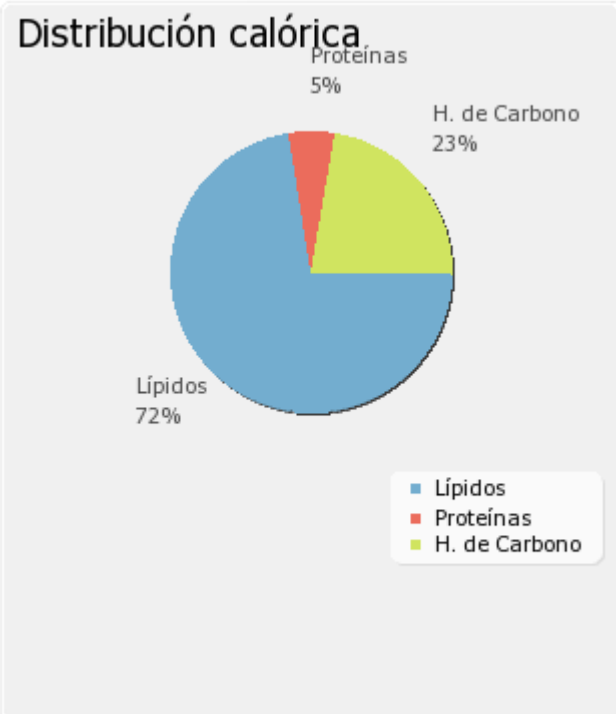


INFORME DE DENSIDAD DE NUTRIENTES DEL PLATO: tarta de chocolate

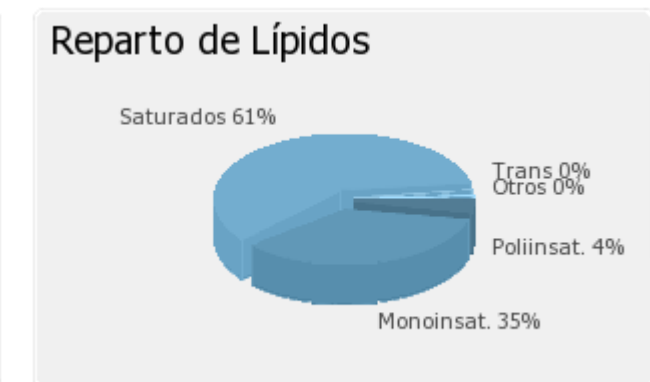
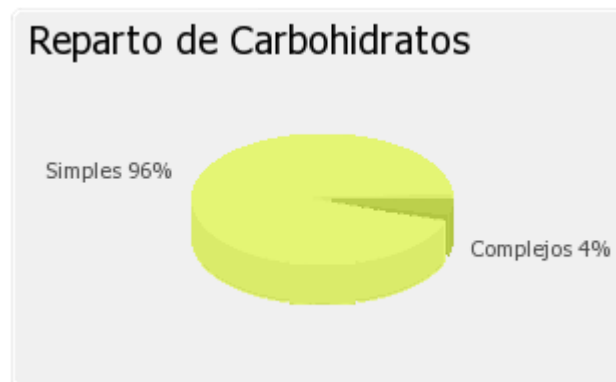
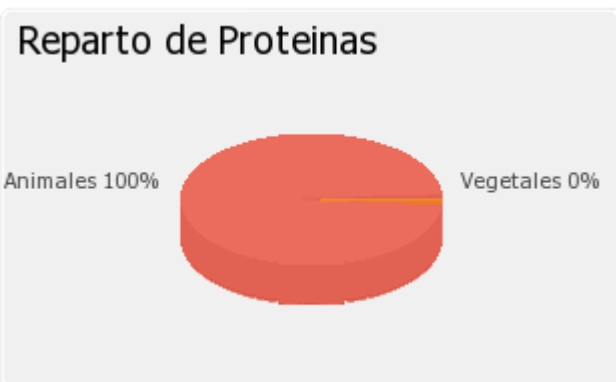
Descripción del plato:		Resultados de la valoración nutricional:			
		Calorías 377.70 Kcal / 1578.77 Kj			
Ingrediente	Peso en sucio	MACRONUTRIENTES		MICRONUTRIENTES	
Nata 35%	41.07 g	<u>Proteínas</u>		<u>Sales minerales</u>	
Cobertura de chocolate negro	20.53 g	Total	4.73 g	P	111.01 mg
Huevo entero pasteurizado	19.51 g	Animales	4.73 g	Mg	34.85 mg
Azúcar	12.32 g	Vegetales	0.00 g	Ca	42.92 mg
Mantequilla	6.57 g	<u>Lípidos</u>		Fe	3.86 mg
		Total	29.96 g	Zn	0.79 mg
		Monoinsaturados	11.15 g	Na	96.96 mg
		Poliinsaturados	1.22 g	K	180.72 mg
		Saturados	19.42 g	I	4.19 µg
		Trans	0.00 g	Se	2.99 µg
		Colesterol	171.58 mg	<u>Vitaminas</u>	
		<u>Hidratos de Carbono</u>		Vit C (Ácido Ascórbico)	0.42 mg
		Total	21.02 g	Vit B1 (Tiamina)	0.06 mg
		Simples	20.18 g	Vit B2 (Riboflavina)	0.12 mg
		Complejos	0.83 g	Vit B3 (Niacina)	0.38 mg
		<u>Fibra</u>		Vit B6 (Piridoxina)	0.03 mg
		<u>Agua</u>		Vit A (Retinol)	305.91 µg
		<u>Fibra</u>		Vit D (Calciferol)	0.82 µg
		<u>Agua</u>		Vit E (Tocoferol)	0.87 mg
		<u>Agua</u>		Vit B9 (Ácido Fólico)	7.75 µg
		<u>Agua</u>		Vit B12 (Cobalamina)	0.37 µg

INFORME DE DENSIDAD DE NUTRIENTES DEL PLATO: tarta de chocolate



Reparto de calorías por nutriente

	Calorías	Porcentaje
Proteínas	18.91 Kcal	5.07%
Animales	18.91 Kcal	5.07%
Vegetales	0.00 Kcal	0.00%
Lípidos	269.67 Kcal	72.36%
Saturados	174.77 Kcal	46.90%
Trans	0.00 Kcal	0.00%
Monoinsaturados	100.38 Kcal	26.94%
Poliinsaturados	10.98 Kcal	2.95%
Otros Lípidos	-16.46 Kcal	-4.42%
Hidratos de Carbono	84.08 Kcal	22.56%
Simples	80.74 Kcal	21.67%
Complejos	3.34 Kcal	0.90%
Total	372.66 Kcal	100.00%



tarta de chocolate

Tipo de Receta: Postre

Ingredientes

<u>Nata 35%</u>
<u>Cobertura de chocolate negro</u>
<u>Huevo entero pasteurizado</u>
Azúcar
<u>Mantequilla</u>

Alérgenos según normativa



Lácteos



Soja



Huevo

tarta de chocolate: Ingredientes compuestos

Mantequilla (genérico)

Nata

Alérgenos según normativa



Lácteos

Huevo entero pasteurizado PASCUAL

Huevo

Alérgenos según normativa



Huevo

Cobertura de chocolate negro CHOCOVIC

Masa de cacao

Azúcar

Manteca de cacao

Lecitina de soja (E-322)

Aroma de vainilla natural

Trazas de leche

Alérgenos según normativa



Soja



Trazas de Lácteos

Nata 35% Profesional PRESIDENT

Nata

Carragenano (E-407)

Celulosa microcristalina (E-460(i))

Carboximetilcelulosa (E-466)

Alérgenos según normativa



Lácteos